



行政院農業委員會

家畜衛生試驗所

創新、服務、生命守護

Crayfish Plague





疾病介紹

▶ 螯蝦瘟

- ▶ 由黴菌 *Aphanomyces astaci* 造成淡水螯蝦大量死亡的傳染病。
- ▶ 病蝦出現避光性消失、無法翻正等異常行為。



©Bram Koese/via wikipedia - CC BY-SA 4.0

疾病介紹

- ▶ 可感染所有**淡水螯蝦**，其中北美螯蝦(克氏螯蝦)感染後無症狀帶原。



歐洲螯蝦

可是我們會
受害...



澳洲螯蝦

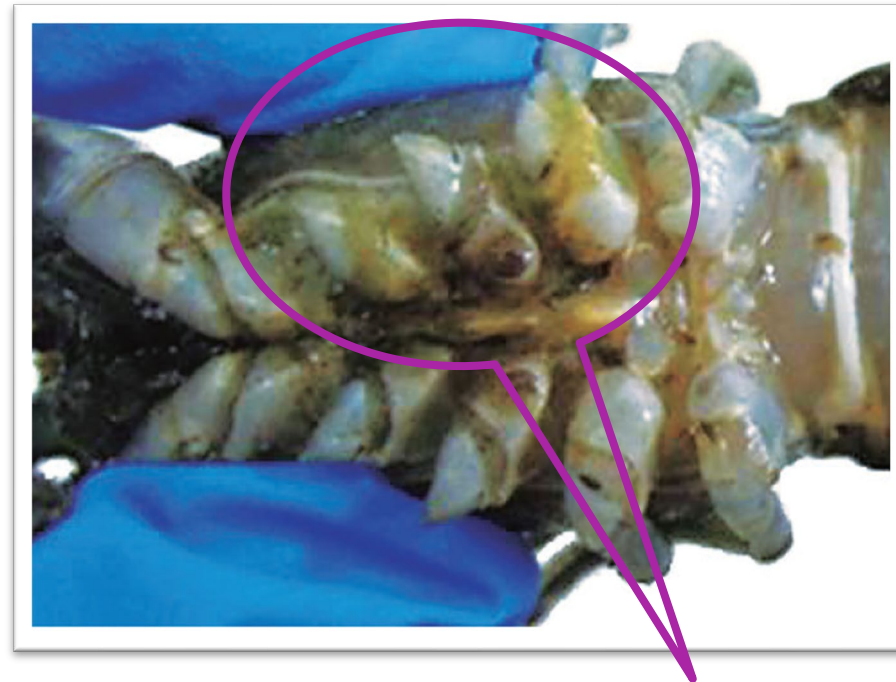


北美螯蝦

我帶著病原到處跑
都沒問題耶!!

肉眼病變

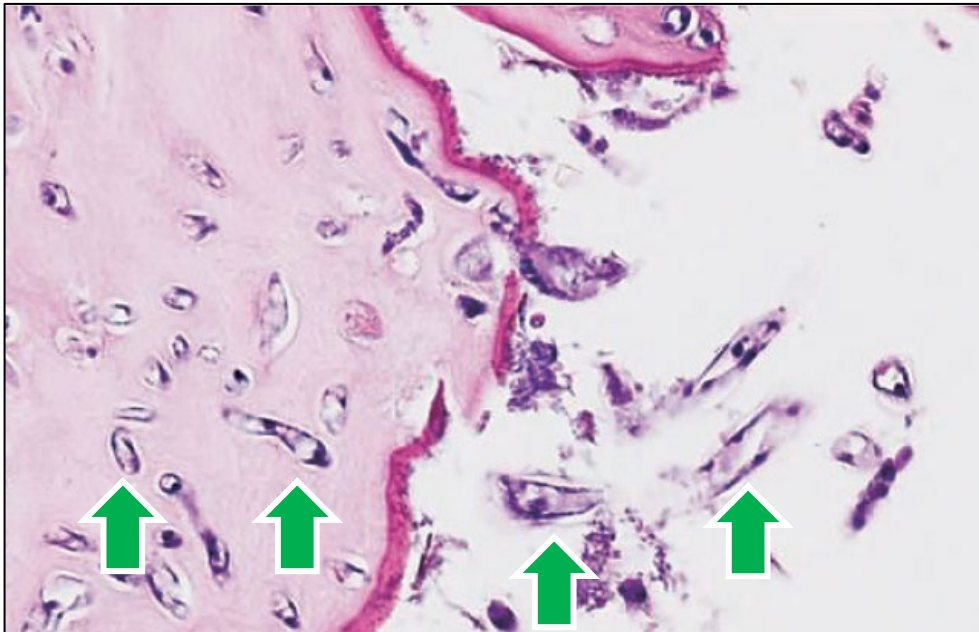
- ▶ 易感染腹甲、關節等未鈣化的**柔軟甲殼**，體表局部白斑或變成棕黑色



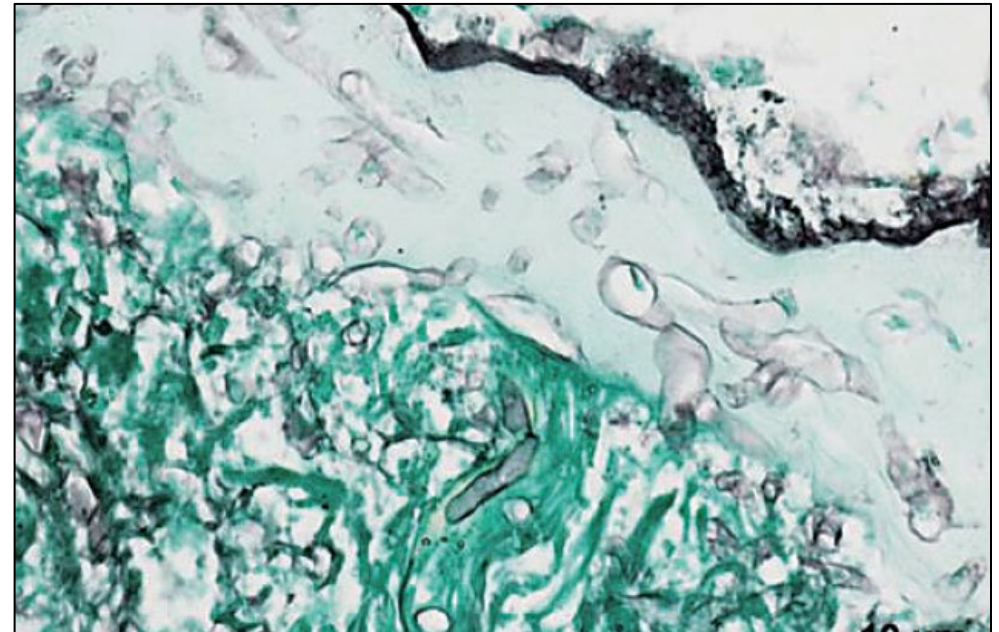
斷肢，斷端關節有黑色斑點

組織病變

- ▶ 甲殼層可見黴菌菌絲



HE 染色



GMS 染色(黴菌會染成黑色陽性反應)



診斷方法

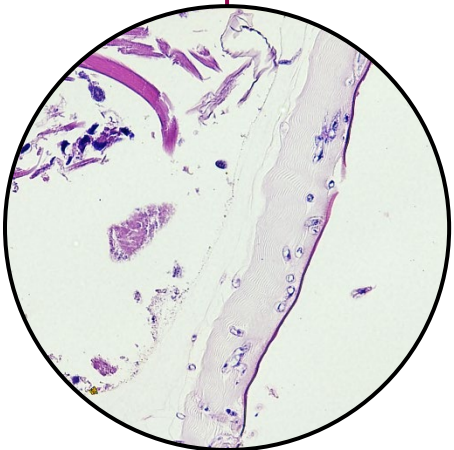
▶ 初步診斷



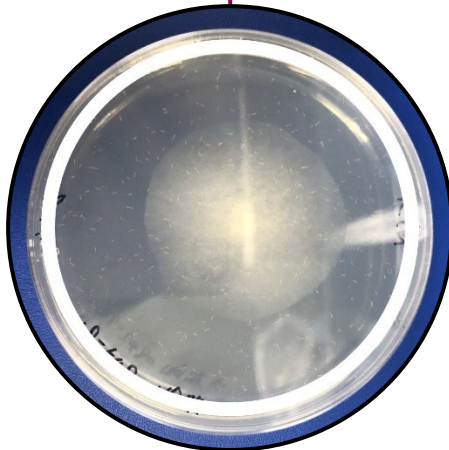
臨床症狀 (大量死亡、行為異常)

肉眼病變 (斷肢、變黑)

▶ 實驗室診斷

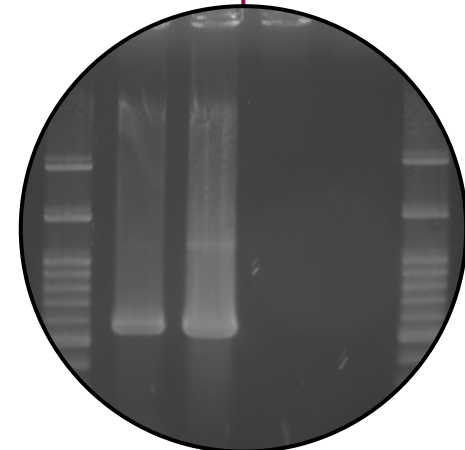


病理學
檢查



微生物學
檢查

示意圖
非病原菌



分子學
檢查

OIE表列疾病
建議PCR+定序確認

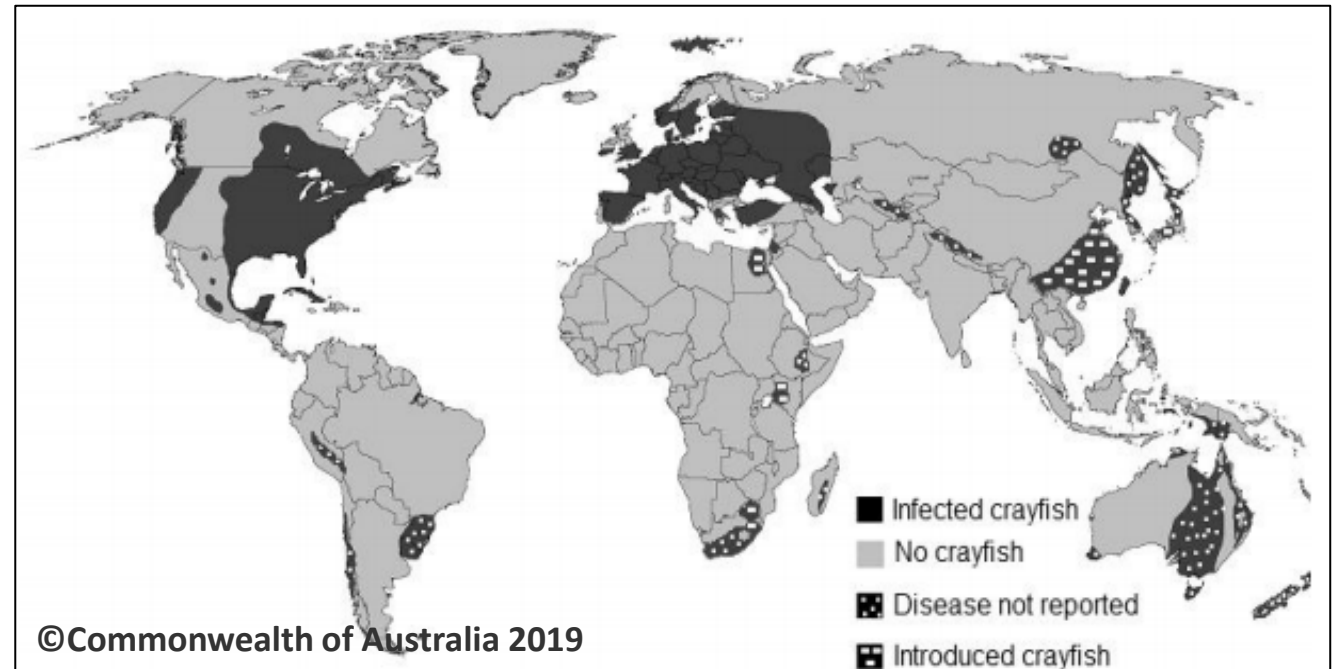
疫情與傳播

▶ 國際疫情

- ▶ 歐洲多國、北美、以色列、**台灣**、日本等都有病例報告，澳洲及紐西蘭尚未發生。

▶ 主要傳播途徑

- ▶ 接觸感染本病螯蝦
- ▶ 接觸帶孢子的水源、器具或魚隻
- ▶ 接觸帶原的北美螯蝦



預防及控制

- ▶ **避免引入病原或病蝦。**
- ▶ 任何船隻、漁網、器具等皆需進行消毒，避免疫情散播。
- ▶ 養殖場在疾病爆發時，應劃出感染區進行管制，並盡快清除感染區內死亡螯蝦。
- ▶ 發病後，所有接觸器具需乾燥 24 小時以上，使用次氯酸鹽或碘仿消毒器具表面，避免病原散播。